

Тест по шахматам за 1 и 2 год обучения

Часть А. Задания с выбором правильного ответа

1. Родиной шахмат является
 - А) Индия
 - Б) Китай
 - В) Россия
2. Фигуры какого цвета всегда начинают партию первыми?
 - А) черные
 - Б) белые
3. Какая шахматная фигура может ходить только вперед?
 - А) слон
 - Б) ладья
 - В) пешка
4. Чем ставится линейный мат?
 - А) двумя слонами
 - Б) двумя ладьями
 - В) двумя конями
 - Г) Двумя пешками
5. На белом поле остались: Король, Ферзь, две пешки и Слон, а на черном поле остались: Король, две пешки, Конь и Слон. У какого поля будет материальный перевес?
 - А) поле белых
 - Б) поле черных
6. Мат вражескому королю можно поставить с помощью фигур: две ладьи, ферзь и король, ладья и король. С помощью каких еще фигур можно поставить мат?
 - А) две пешки
 - Б) конь и король

В) ферзь и ладья

Г) слон и король

7. Можно ли поставить мат в два хода?

А) да

Б) нет

8. Форсированный вариант с жертвой, приводящей к какой-то выгоде -это..?

А) шахматные комбинации

Б) отвлечение

В) завлечение

Г) блокировка

9. Шахматные комбинации делятся на сколько видов комбинаций?

А) 4 вида

Б) 5 видов

В) 2 вида

Г) 3 вида

10. Выбери, что относится к матовым комбинациям:

А) завлечение

Б) блокировка

В) ничья

Г) отвлечение

Д) материальный перевес

Е) разрушение королевского прикрытия

Ж) освобождение пространства

11. Мат - ..., от которого нет защиты.

А) пат

Б) шах

12. Шахматная доска – это игровое поле ... формы, разбитое на 64 равные по размеру клетки, окрашенные попеременно в черные и белые цвета.

- А) прямоугольной
- Б) квадратной
- В) круглой

13. Суть темы завлечения: завлечь ... на невыгодное положение.

- А) пешку
- Б) ферзя
- В) короля
- Г) ладью

14. Суть темы отвлечение: ... защищающие короля, жертвуя своей.

- А) побить фигуры
- Б) отвлечь фигуры
- В) разрушить прикрытие

15. Какие существуют способы защиты от шаха?

- А) уйти
- Б) побить
- В) закрыться
- Г) объявить перемирие

16. Превращение пешки: если пешка доберется до последней горизонтали, она может стать любой фигурой своего цвета, кроме

- А) ладьи
- Б) короля
- В) ферзя

17. Центр - ... поля в середине шахматной доски.

- А) 4

Б) 6

В) 8

18. Сколько полей на шахматной доске?

А) 62

Б) 64

В) 48

19. Какая шахматная фигура может перепрыгивать через свои и через вражеские фигуры?

А) конь

Б) ладья

В) ферзь

Г) слон

20. Запись шахматной партии называется

А) запись

Б) позиция

В) дневник

Г) нотация

21. Положение, в котором король стороны, имеющей очередь хода, не находится шахом, но не имеет ни одного хода, причем все остальные фигуры и пешки также лишены ходов:

А) мат

Б) ничья

В) пат

22. Сколько горизонталей на шахматной доске?

А) 16

Б) 8

В) 32

23. Сколько черных полей в горизонтали?

А) 2

Б) 4

В) 8

24. Одноцветные слоны – это слоны, которые ходят по полям ... цвета.

А) одинакового

Б) разного

25. Какая пара фигур не верна по ценности:

А) Л<Ф

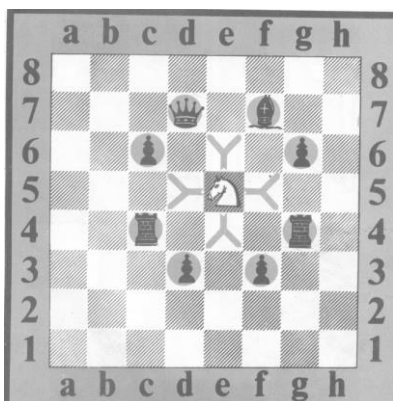
Б) С<Л

В) Ф>С

Г) К>Л

26. Какую фигуру лучше срубить белому коню для получения материального преимущества:

А) ферзя Б) слона В) пешку Г) ладью



27. как в шахматной записи обозначают короля?

А) Кр

Б) К

В) Крл

Г) Кор

Часть Б. Задания на соотношение

28.

А) Слон	1) ходит и бьет по вертикали и горизонтали на любое число клеток
Б) Ладья	2) ходит и наносит удары во все

	стороны по диагонали на любое число клеток
В) Король	3) ходит и наносит удары по вертикали, горизонтали и диагонали, но только на одну клетку в любую сторону

29. Соотнеси понятие с его определением

А) Горизонталь	1) любая прямая цепочка полей одинакового цвета, касающихся друг друга уголками.
Б) Вертикаль	2) любая черно-белая дорожка из 8 полей, которая проходит от одного противника к другому.
В) Диагональ	3) любая черно-белая дорожка из 8 полей, которая проходит от партнера слева на право или справа на лево.

30. Соотнеси шахматные фигуры с их ценностью

А) Пешка	1) 5
Б) Конь	2) 3
В) Слон	3) 1
Г) Ладья	4) Бесценная фигура
Д) Ферзь	5) 9
Е) Король	

Ответы

Часть А:

1 – А; 2 – Б; 3 – В; 4 – Б; 5 – Б; 6 – В; 7 – А; 8 – А; 9 – Г; 10 – АБГЕЖ; 11 – Б; 12 – Б; 13 – В; 14 – Б; 15 – АБВ; 16 – Б; 17 – А; 18 – Б; 19 – А; 20 – Г; 21 – В; 22 – Б; 23 – Б; 24 – А; 25 – Г; 26 – А; 27 – А .

Часть Б:

28 – А) – 2); Б) – 1); В) – 3).

29 – А) – 3); Б) – 2); В) – 1).

30 – А) – 3); Б) – 2); В) – 2); Г) – 1); Д) – 5); Е) – 4).